

STAROSTWO POWIATOWE W BOLESŁAWCU
POWIATOWY OŚRODEK DOKUMENTACJI
GEODEZYJNEJ I KARTOGRAFICZNEJ

Reprodukowanie, rozpowszechnianie, rozprowadzanie
niniejszego dokumentu wymaga zezwolenia, o którym
mowa w art. 19 ustawy z dnia 17 maja 1989 r. Prawo
Geodezyjne i Kartograficzne (Dz. U. Nr 30 poz. 193, z
późniejszymi zmianami) oraz § 1 Rozporządzenia MRiR
z dnia 16.05.2001 r. (Dz. U. z 2001 r. Nr 56, poz. 523)

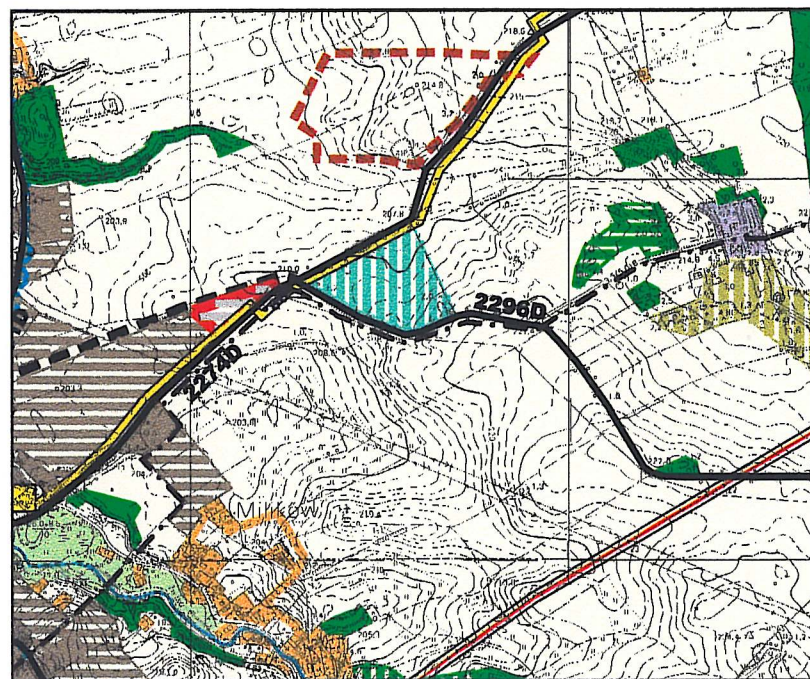
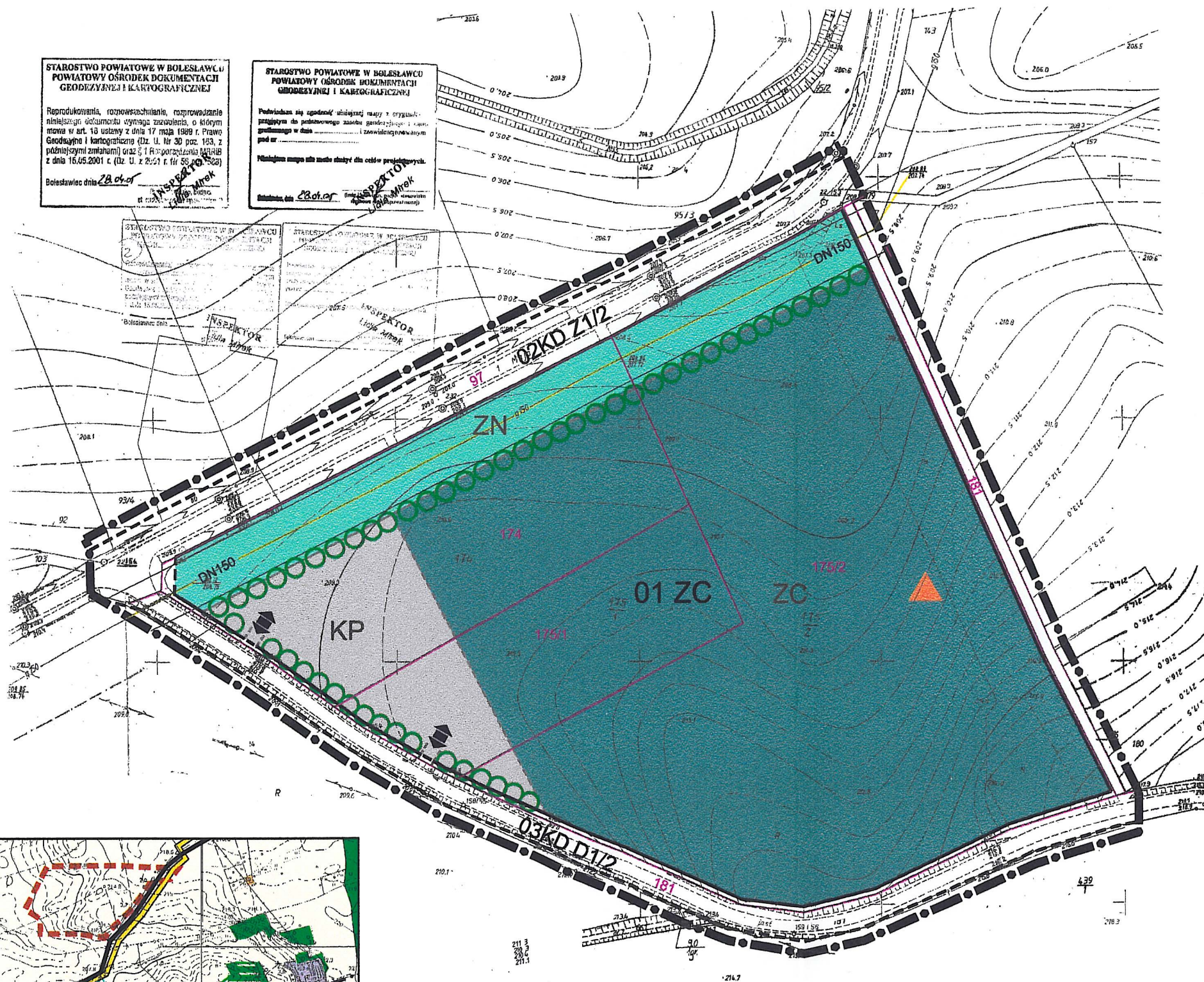
Bolesławiec dnia 28.04.06

STAROSTWO POWIATOWE W BOLESŁAWCU
POWIATOWY OŚRODEK DOKUMENTACJI
GEODEZYJNEJ I KARTOGRAFICZNEJ

Podpisano się zgodnie z obowiązującą mapą z oryginału
przebiegiem do podanego adresu geodezyjnego i kartograficznego
w dniu 28.04.06

Niniejszy mapy nie może służyć dla celów projektowych.

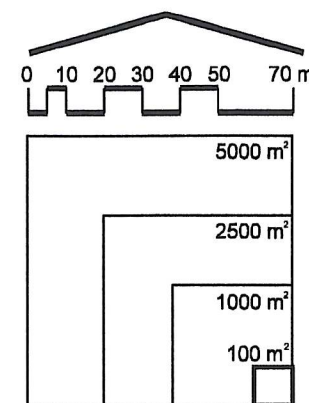
Bolesławiec dnia 28.04.06



WYRYS Z RYSUNKU STUDIUM UWARUNKOWAŃ I KIERUNKÓW
ZAGOSPODAROWANIA PRZESTRZENNEGO
MIASTA I GMINY NOWOGRODZIEC

oznaczenia:

- LINIE ROZGRANICZAJĄCE USTALONE / ORIENTACYJNE
- 01ZC SYMBOL TERENU
- ZC TEREN PROJ. CMENTARZA
- ZN TEREN PROJ. ZIELENI NIEURZĄDZONEJ
- KP TEREN PROJ. PARKINGU
- KD DROGI PUBLICZNE
- KZ 1/2 DROGA POWIATOWA
- KD1/2 DROGA DOJAZDOWA
- 175/1 GRANICE I NRY GEODEZYJNE DZIAŁEK
- PROJ. WJAZDY NA PARKING
- LINIE PODZIAŁÓW WEWNĘTRZNYCH ustalone / orientacyjne
- STANOWISKO ARCHEOLOGICZNE
- GAZOCIĄG SC DN150 wraz ze strefą ochronną
- ZIELEŃ WYSOKA PROJEKTOWANA
- GRANICA MPZP



ZAŁĄCZNIK GRAFICZNY DO UCHWAŁY Nr XLVII/353/06
RADY MIEJSKIEJ W NOWOGRODZCU z dnia 29.04.2006

BIURO URBANISTYKI I ARCHITEKTURY
58-500 Jelenia Góra, ul. Grodzka 13, tel.: (075) 7522400

ZMIANA MIEJSCOWEGO PLANU ZAGOSPODAROWANIA
PRZESTRZENNEGO MIASTA NOWOGRODZKA
dot. PROJ. CMENTARZA KOMUNALNEGO

RYSUNEK PLANU

ZESPÓŁ AUTORSKI: mgr Michał WILEJCZYK - gł. proj.
arch. Artur DOMAGAŁA
inż. Jacek MAGIERA

Na podstawie mapy zasadniczej w skali 1:500

SKALA 1:2000

marzec
2006